

Mobil home **LOUISIANE** - Gamme Résidentielle

Charleston

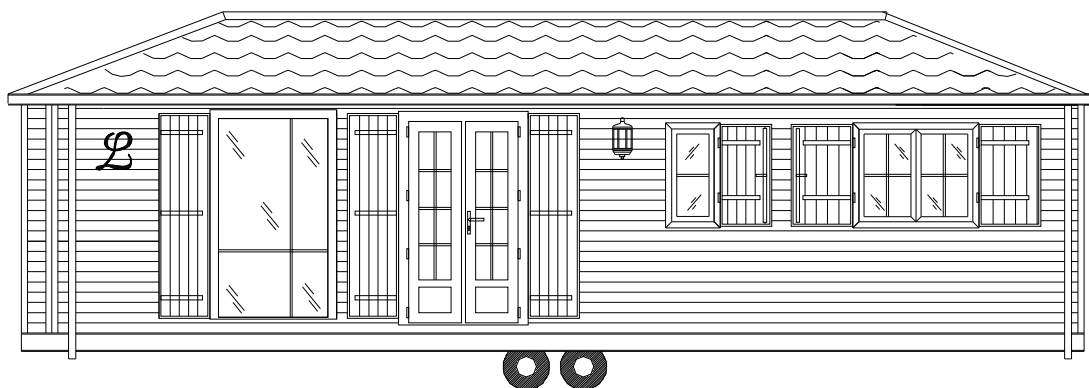
40 m² - 2 chambres - dressing

10,68 m x 4 m

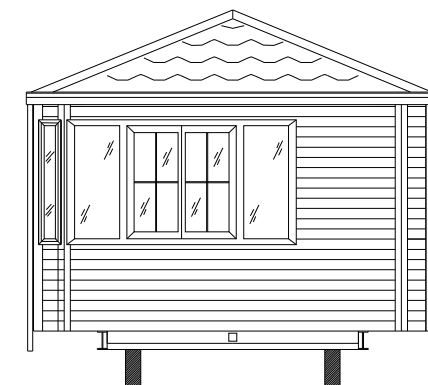
Conçu pour des emplacements bénéficiant d'une vue dégagée, le Charleston vous propose un espace séjour bordé de baies vitrées panoramiques, offrant un point de vue unique et un flux lumineux permanent. Une cuisine en U ouverte sur un vaste salon-séjour et un coin salle à manger séparé, ravira les adeptes des réceptions conviviales. Un large couloir de distribution permet d'accéder facilement aux chambres et à la salle de bains.



CHARLESTON 2007 - 10.40X3.80 (40M²)



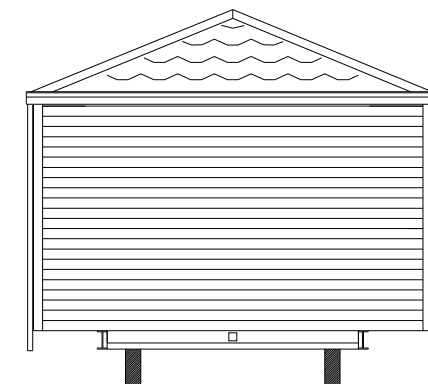
FACADE AVANT



PIGNON GAUCHE



FACADE ARRIERE

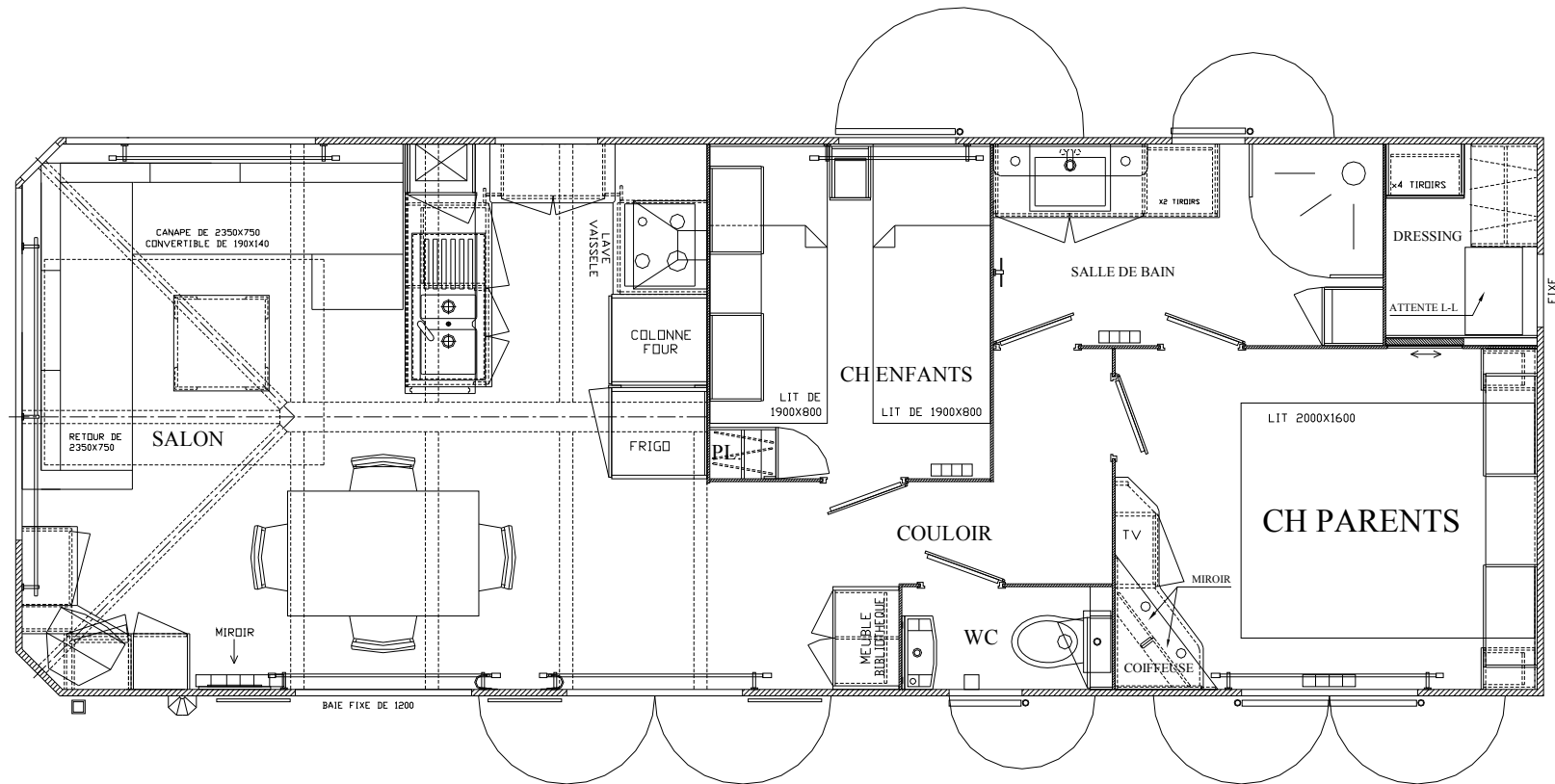


PIGNON DROIT

LE 20.07.06

GEN CH 7 002

CHARLESTON 2007 - 10.40X3.80 (40M²)



30.05.06

GEN CH 7 001